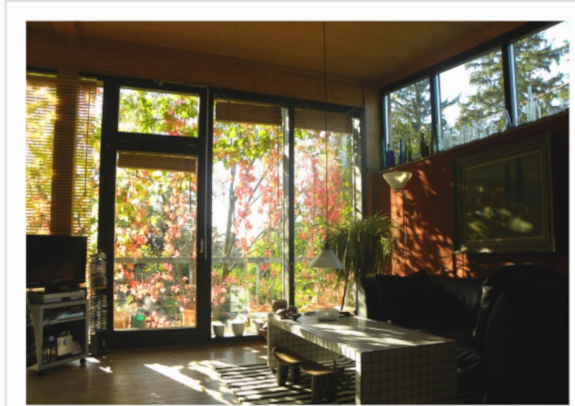


# Umbau Einfamilienhaus

3423, Wallenböckgasse 9: Sanierung und Aufstockung Einfamilienhaus Klepp & Mlczoch



„UMBAU UND AUFSTOCKUNG EINES WOHNHAUSES“  
St. Andrä-Wördern, Wallenböckg. 9

9

WALLENBÖCKGASSE

PLANER: ARCHITEKT MLCZOCH

BAUBESCHREIBUNG:

Das ebenerdige Althaus war das letzte, sehr einfache Gebäude einer Zeilenbebauung oberhalb der Kirche. Nach Abbruch des Satteldaches wurde ein Niedrigenergiehaus in Holzriegelbauweise aufgesetzt. Ein großer Wohnraum mit Küchenbereich ist direkt von der Stiege erschlossen bzw. über die Loggia und Terrasse auch direkt vom Freien erreichbar. Eine Zwischenzone beherbergt einen Flur, das Bad mit WC sowie einen kleinen Balkon. Angrenzend an das Nachbargebäude befindet sich ein Schlafraum mit abgetrenntem Schrankbereich.

Der Entwurf folgt den geplanten Nutzungen der jeweiligen Räume:

Durch die beiden Pultdächer wird in den Aufenthaltsräumen eine höhere Raumhöhe bzw. Nutzungsqualität erreicht, im Nebenraumbereich (Bad, Flur) wurde hingegen die Mindestraumhöhe realisiert.

Nach Westen hin wird der Wohnraum großflächig verglast und öffnet den Blick in den Garten.



**Statt zu ebener Erde im 1. Stock:**

Anstatt im ebenerdigen, feuchten Altbau zu leben wurde durch die Aufstockung eine neue Wohnebene mit Ausblicken statt Einblicken geschaffen. Das Erdgeschoß beherbergt eine Werkstatt, einen Atelierraum und ein Gästezimmer. Das Haus wird mittels Wärmepumpe und Erdwärmetauscher beheizt.

UMBAU UND AUFSTOCKUNG EINES WOHNHAUSES





UMBAU UND AUFSTOCKUNG EINES WOHNHAUSES





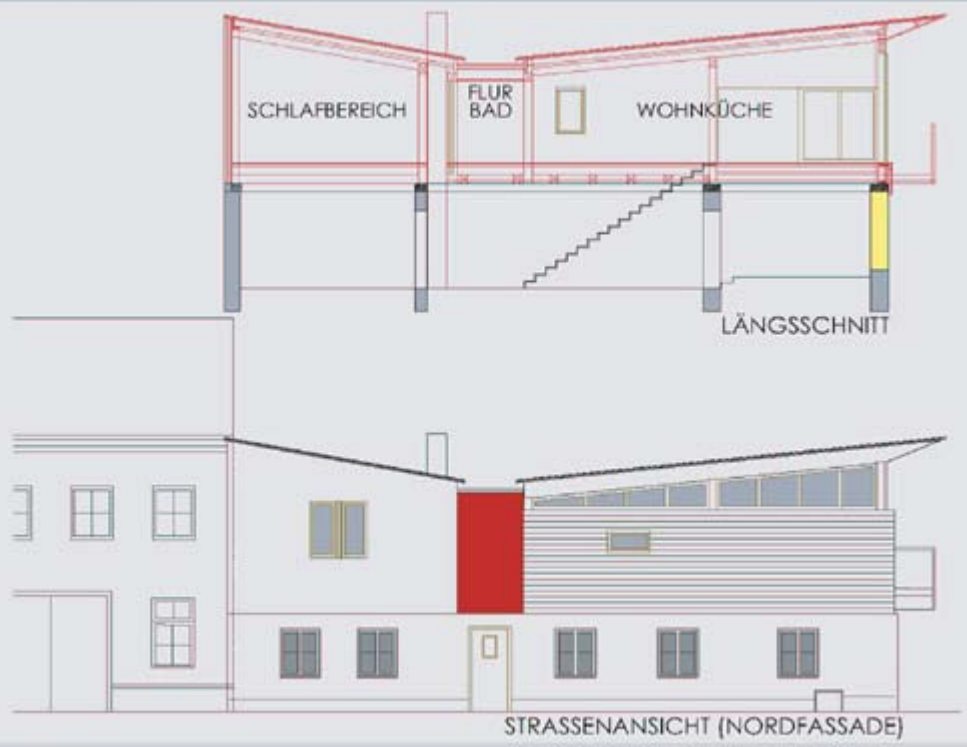
der kleine Hof  
ist begrünt





Begrünung als  
Sonnenschutz





WALLENBÖCKGASSE

UMBAU UND AUFSTOCKUNG EINES WOHNHAUSES

