

# Sanier. Feuchterslebeng.

1100, Feuchterslebengasse 73: Sockelsanierung mit Dachgeschoßausbau

**„SOCKELSANIERUNG“ mit Dachgeschoßausbau**  
**FEUCHTERSLEBENGASSE 73**

FLANER ARCHITECTEN HANNA & MICCICH  
 BAUBESCHREIBUNG

Das Haus ist eine typische „Zinkkasernen“ der Hochindustrialzeit mit Balkenwänden und dem WC getreibe noch im Gang, sehr „schwarzbaubau“. Die Fassade war „dünne“ und im westlichen Landstrich ursprünglich war eine holzverkleidete Rekonstruktion vorgesehen, die aufgrund eines Vollwärmeschutzes mit sparsamen neuen Glaserungssystemen aufgegeben wurde. Eine Neuerung werden sparsamere und verborgen.

Der Entwurf des Dachgeschoßausbaus wurde mit den künftigen Benutzern – das ist die MA 11, die hier zwei freizeitsportliche Jugendfreizeitsportvereine unterbringen will – abgestimmt. Eine Lösung ist die Gebäude mit großzügigen Wohnräumen und ganz unterschiedlichen Terrassen konzipiert. Die mit Schrägverglasung angeführte große Gaube im Erdgeschoss soll eine bewusste Dominante sein, die als Eckanker mit besonderer Aussicht großen Wohnwert besitzt. Daran schließen zu beiden Seiten Terrassen an, die jeweils mit einer kleineren Gaube begrenzten werden, um geschichtlich eine Einheit zu erzeugen wurde die große Eckgaube mit dem neuen Giebel durch eine Pergola verbunden.

Das Dachgeschoß befindet sich in der Fertigstellungphase.

**FEUCHTERSLEBENGASSE 73**



**FEUCHTERSLEBENGASSE 73**

GAUBE + PERGOLA KLEINE TERRASSE  
 SCHNITT GROßE GAUBE

SOCKELSANIERUNG  
 FEUCHTERSLEBENGASSE 73

**FEUCHTERSLEBENGASSE 73**

SOCKELSANIERUNG  
 FEUCHTERSLEBENGASSE 73



Gaube + Pergola kleine Terrasse  
 Schnitt große Gaube

Gaube + Pergola kleine Terrasse

**FEUCHTERSLEBENGASSE 73**



„SOCKELSANIERUNG“ mit Dachgeschoßausbau  
10., FEUCHTERSLEBENGASSE 73

PLANER: ARCHITEKTEN MANN & MLCZOCH

BAUBESCHREIBUNG:

Das Haus ist eine typische „Zinskaserne“ der Hochgründerzeit mit Kleinwohnungen und den WCs großteils noch am Gang, ein „Substandardhaus“. Die Fassade war „abgeräumt“ und in schlechtem Zustand. Ursprünglich war eine historisierende Rekonstruktion vorgesehen, die zugunsten eines Vollwärmeschutzes mit sparsamen neuen Gliederungselementen aufgegeben wurde. Freie Wohnungen werden zusammengelegt und verbessert.

Der Entwurf des Dachgeschoßausbaues wurde mit den künftigen Benutzern – das ist die MA 11, die hier zwei therapeutische Jugendwohngemeinschaften unterbringen will – abgesprochen. Eine davon ist als Großwohnung mit großzügigen Wohnräumen und daran anschließenden Terrassen konzipiert. Die mit Schrägverglasung ausgeführte große Gaube im Eckbereich stellt eine bewusste Dominante dar, die als Eckzimmer mit besonderer Aussicht großen Wohnwert besitzt. Daran schliessen zu beiden Seiten Terrassen an, die jeweils mit einer kleineren Gaube begrenzt werden. Um gestalterisch eine Einheit zu erzeugen wurde die große Eckgaube mit den kleinen Gauben durch eine Pergola verbunden.

Das Dachgeschoß befindet sich in der Fertigstellungsphase.

73

FEUCHTERSLEBENGASSE





SCHAUBILDER



FEUCHTERSLEBENGASSE 73





„SOCKELSANIERUNG“ mit  
Dachgeschoßausbau  
10., FEUCHTERSLEBENGASSE 73

KURZBESCHREIBUNG:

Das Haus war eine typische „Zinskaserne“ der Hochgründerzeit mit Kleinwohnungen und den WCs größtenteils noch am Gang, ein „Standardhaus“. Die Fassade war „abgeräumt“ und in schlechtem Zustand.

Anstelle einer historisierenden Teilrekonstruktion der Fassaden wurde ein Vollwärmeschutz mit sparsamen neuen Gliederungselementen aufgebracht.

Die meisten Kleinwohnungen wurden zusammengelegt und durch Bad-, WC und Heizungseinbau verbessert. Hofseitig wurde ein Aufzug angebaut, der nun alle Geschosse erschließt.

Das Dachgeschoß wurde für eine betreute Wohngemeinschaft von Kindern und Jugendlichen ausgebaut.

Die mit Schrägverglasung ausgeführte große Gaube im Eckbereich stellt eine bewusste Dominante dar, die als Eckzimmer mit besonderer Aussicht großen Wohnwert besitzt.

Daran schließen zu beiden Seiten Terrassen an, die jeweils mit einer kleineren Gaube begrenzt werden. Um gestalterisch eine Einheit zu erzeugen, wurde die große Eckgaube mit den kleinen Gauben durch eine Pergola verbunden.



FEUCHTERSLEBENGASSE 73

SOCKELSANIERUNG  
FEUCHTERSLEBENGASSE 73

BAUFÖHRER: BODENHOFER-BAU  
HOCHTIEFBAU GYSEH  
SLAMMSTRASSE 21  
1200 WIEN  
FAX: (01) 404 99 76 70  
TEL: (01) 404 99 76 70  
WWW.BODENHOFER-BAU.GP

OBJ: ARCHITEKT  
DACHRIEßL KAISER  
DACHWÄNDERGASSE 39-39/3  
1100 WIEN  
FAX: (01) 489 77 34  
TEL: (01) 489 43 37  
WWW.DACHRIEßL-ARCH.GP

PLANGRUPP: MAG. ARCH. MICHAEL MANN  
DPL. ING. PETER MELTJOCH  
INBERGASSE 8/15  
1100 WIEN  
FAX: (01) 402 87 17  
TEL: (01) 402 86 15  
WWW.MELTJOCH-GRUPP.GP





ANSICHTEN

SOCKELSANIERUNG  
FEUCHTERSLEBENGASSE 73

BAUFÖHRER: MESENHOFER-BAU  
HOCH-TEILBAU GmbH  
BLAUSTRASSE 2F  
1130 WIEN  
FAX: 01/404 55 76-20  
TEL: 01/404 55 76-0  
mailto:office@meb.at

ÖBA: ARCHITEKT  
DAGORST KAER  
OSCHWANDERGASSE 26-26/3  
1170 WIEN  
FAX: 01/481 77 84  
TEL: 01/481 43 37  
mailto:kaer@1170.at

PLANUNG: MAG. ARCH. MICHAEL MANN  
DIPL. ING. PETER MLCZOCK  
HERZINGASSE 30/5  
1180 WIEN  
FAX: 01/402 84 17  
TEL: 01/402 84 15  
mailto:office@mlc.at



FEUCHTERSLEBENGASSE 73



Erschließung  
 Wohnungen

GRUNDRISS 3. STOCK



FEUCHTERSLEBENGASSE 73

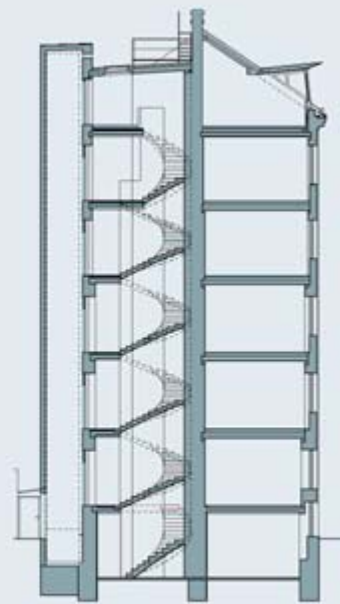
**SOCKELSANIERUNG**  
FEUCHTERSLEBENGASSE 73

<p><b>BALFÜHRER:</b> BEDUNDFORBAU HOCHREIFBAU GMBH BAUERWEGE 20 1120 WIEN FAX: 01/434 13 78 70 TEL: 01/434 13 79 0 www.hochreifbau.at</p>	<p><b>OBJ. ARCHITECT</b> SACHSNER KADK SCHWARZENBERGSTRASSE 39-39D 1170 WIEN FAX: 01/487 22 18 TEL: 01/487 43 17 www.sachsnerkadk.at</p>	<p><b>PLANUNG:</b> MAG. ARCH. MICHAEL MANN DIPLO. ING. PETER AUCCIOPO NEUBERGASSE 333 1120 WIEN FAX: 01/438 84 14 TEL: 01/438 84 13 www.mannmannmann.at</p>
---	--	---





ANSICHT FEUCHTERSLEBENGASSE



SCHNITT

FEUCHTERSLEBENGASSE 73

SOCKELSANIERUNG  
FEUCHTERSLEBENGASSE 73

BAUFÜHRER: SÜDFÖRDERBAU  
HOCH-REITZBAU GmbH  
BLANKSTRASSE 21  
1120 WIEN  
FAX: 01/ 490 55 79 73  
www.suedfoerderbau.com

OMA: ARCHITEKT  
DANIEL LIBESKIND  
GROßWANDERSTRASSE 36/30/1  
1170 WIEN  
FAX: 01/ 490 57 33  
TEL: 01/ 490 45 33  
www.oma.com

PLANUNG: MAG. ARCH. MICHAEL MANN  
DIPLOM.-ING. PETER MÜLLNER  
HARBENBURGER STR. 1  
1120 WIEN  
FAX: 01/ 490 84 15  
www.mannmuellner.com



-  Terrassen
-  Beschleifung
-  Wohnungen

DACHGESCHOSS



FEUCHTERSLEBENGASSE 73

**SOCKELSANIERUNG**  
FEUCHTERSLEBENGASSE 73

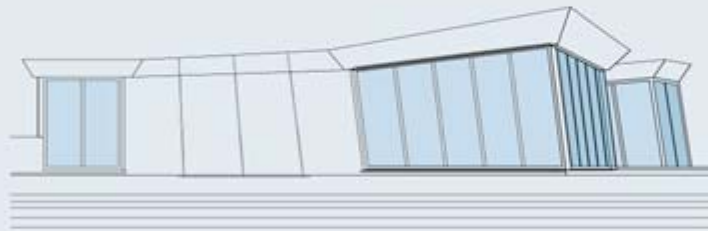
BAUFHRR: BÜSCHHOFERBAU  
HOCHREIFBAU GMBH  
BAUVERTRAG NR 21  
1120 WIEN  
FAX: 01 478 45 15  
TEL: 01 478 45 15

USA: ARCHITET  
DANIELLE CAER  
DACHGESCHOSS NR 10/11  
1120 WIEN  
FAX: 01 478 45 15  
TEL: 01 478 45 15

PLANUNG: MAG. ARNO MICHAEL MANN  
DPL.-ING. PETER MUCKDOCK  
MANNESBERGER STR.  
1120 WIEN  
FAX: 01 478 45 15  
TEL: 01 478 45 15







GAUPE & PERGOLA KLEINE TERRASSE

SCHNITT GROSSE GAUPE

SOCKELSANIERUNG  
FEUCHTERSLEBENGASSE 73

BAUFÜHRER: BEHNHOFER-BAU  
HOCH-REIBAU GMBH  
SLAMAUSTRASSE 28  
1150 WIEN  
FAX: 01/404 55 79 70  
TEL: 01/404 55 79 0  
office@behnhofer-bau.at

OBJ: ARCHITEKT  
DANKBERT KNER  
SCHWANKENBERGASSE 34-36/1  
1150 WIEN  
FAX: 01/480 77 38  
TEL: 01/481 43 37  
info@dkb.at

PLANNING: MAG. ARCH. MICHAEL MANN  
DIPLO. ING. PETER MULLERDOCH  
HUBERNGASSE 30/3  
1180 WIEN  
FAX: 01/402 87 17  
TEL: 01/402 86 15  
www.mannmullerdoch.at



FEUCHTERSLEBENGASSE 73

