

„ZUBAU UND DACHGESCHOSSAUSBAU“
13., BIRAGHIGASSE 37

PLANER: ARCHITEKTEN MANN & MLCZOCH

BAUBESCHREIBUNG:

Das Zweifamilienhaus liegt in einer ruhigen Wohngegend nahe dem Rosenhügel in Wien. Das alte Dach wurde zur Gänze entfernt und durch ein Penthouse mit großzügigen Terrassen ersetzt. An der Gartenseite wurde ein Zubau errichtet, in dem Keller und Erdgeschoß jeweils um einen Raum erweitert wurden. Die bestehende Wohnung im ersten Stock, die ebenfalls umgebaut wurde, erhielt hier eine große Terrasse. Darüber befindet sich ein Wintergarten, der für den neu geschaffenen durchgehenden Raum im Dachgeschoß einen Klimapuffer an der Ostseite bildet.

Der Dachgeschoßausbau hebt sich bewusst vom Altbestand ab. Vom begehbaren Flachdach, das von der darunter liegenden Terrasse mit einer Wendeltreppe erschlossen ist, genießt man einen weiten Ausblick über die südwestlichen Bezirke Wiens bis zu den angrenzenden Bergen des Wienerwaldes.

37

BIRAGHIGASSE





BIRAGHIGASSE

ALT / NEU





ZUBAU UND DACHGESCHOSSAUSBAU

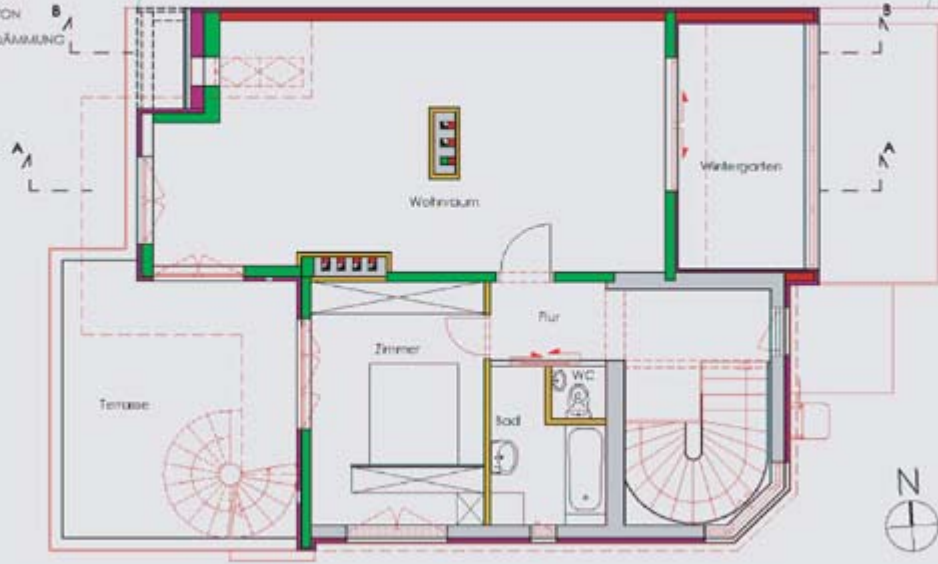




ZUBAU UND DACHGESCHOSSAUSBAU



- BESTAND
- ABBRUCH
- ZIEGELMAUERWERK
- GIPSKARTON
- STAHLBETON
- WÄRMEDÄMMUNG



ZUBAU UND DACHGESCHOSSAUSBAU



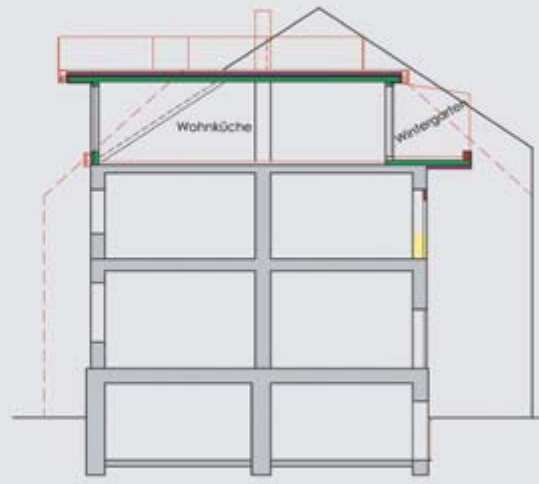


SCHNITTE

- BESTAND
- ABBRUCH
- ZIEGELMAUERWERK
- GIPSKARTON
- STAHLBETON
- WÄRMEDÄMMUNG



SCHNITT B



SCHNITT A-A

ZUBAU UND DACHGESCHOSSAUSBAU





ZUBAU UND DACHGESCHOSSAUSBAU

