

**„SOCKELSANIERUNG“ mit Dachgeschoßausbau
17., PEZZLGASSE 43 + 45**

43+45

PLANER: ARCHITEKTEN MANN & MLCZÖCH

BAUBESCHREIBUNG:

Die beiden eher kleinen, typischen „Zinshäuser“ aus der Gründerzeit, die in ziemlich desolatem Zustand waren, liegen jetzt gemeinsam mit einem freistehenden Hofgebäude auf einer Liegenschaft (siehe auch „Neubau Hofgebäude“). Ursprünglich waren es 2 getrennte Objekte.

In beiden Straßengebäuden wurde das Dachgeschoß ausgebaut, an der Hofseite wurden leichte Balkone errichtet. In sämtlichen Wohnungen wurden hier Sanierungsarbeiten durchgeführt. Bis auf 2 Wohnungen, in denen die Mieter verblieben, wurden alle zur Gänze umgebaut, teilweise zusammengelegt und auf zeitgemäßen Standard gebracht.

PEZZLGASSE





SCHAUBILDER



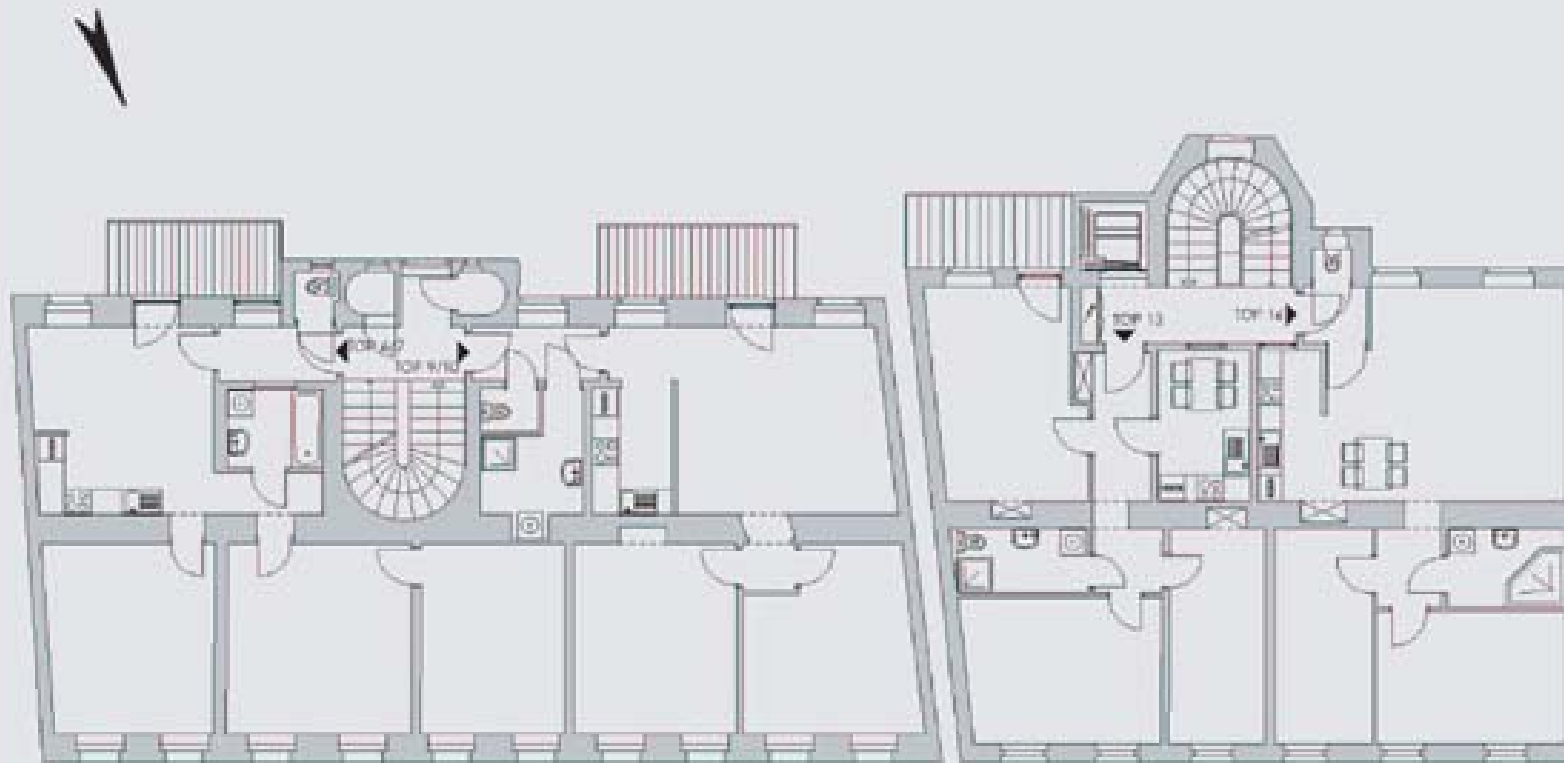
STRASSENFASSADEN DER ALTBAUTEN



43+45

PEZZLGASSE





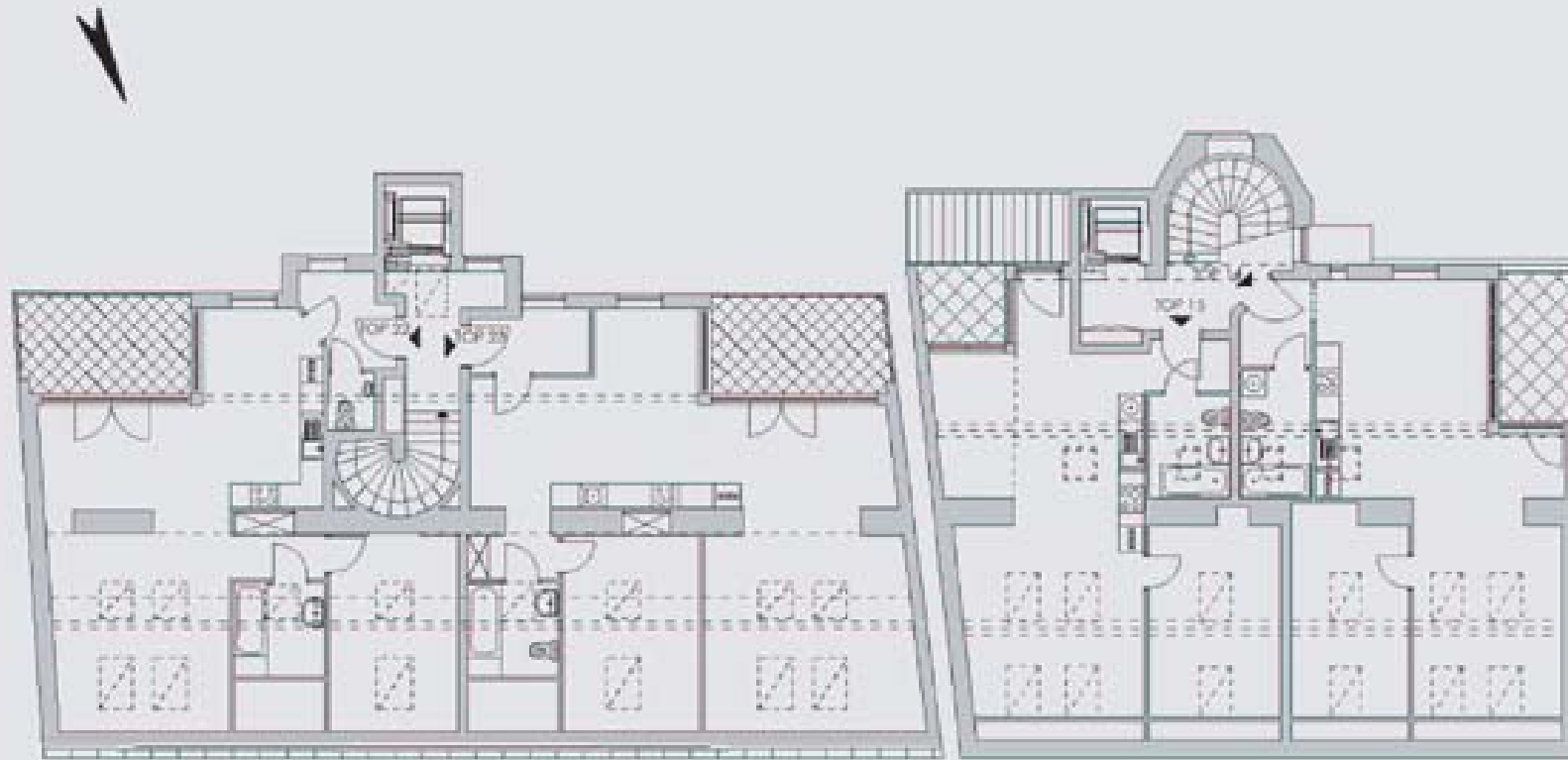
PEZZLGASSE 43 / 1.STOCK

PEZZLGASSE 45 / 3.STOCK





GRUNDRISSE



PEZZLGASSE 43 / DG

PEZZLGASSE 45 / DG

43+45

PEZZLGASSE

